



vol.67
新江州かわら版

日本初

リサイクル するための紙管

天然素材から生まれる 「循環型商品」

グリーン
紙管は
OK



グリーン紙管の4ポイント



溶けやすい

だから



何度も再生

なのに



品質は同等

しかも



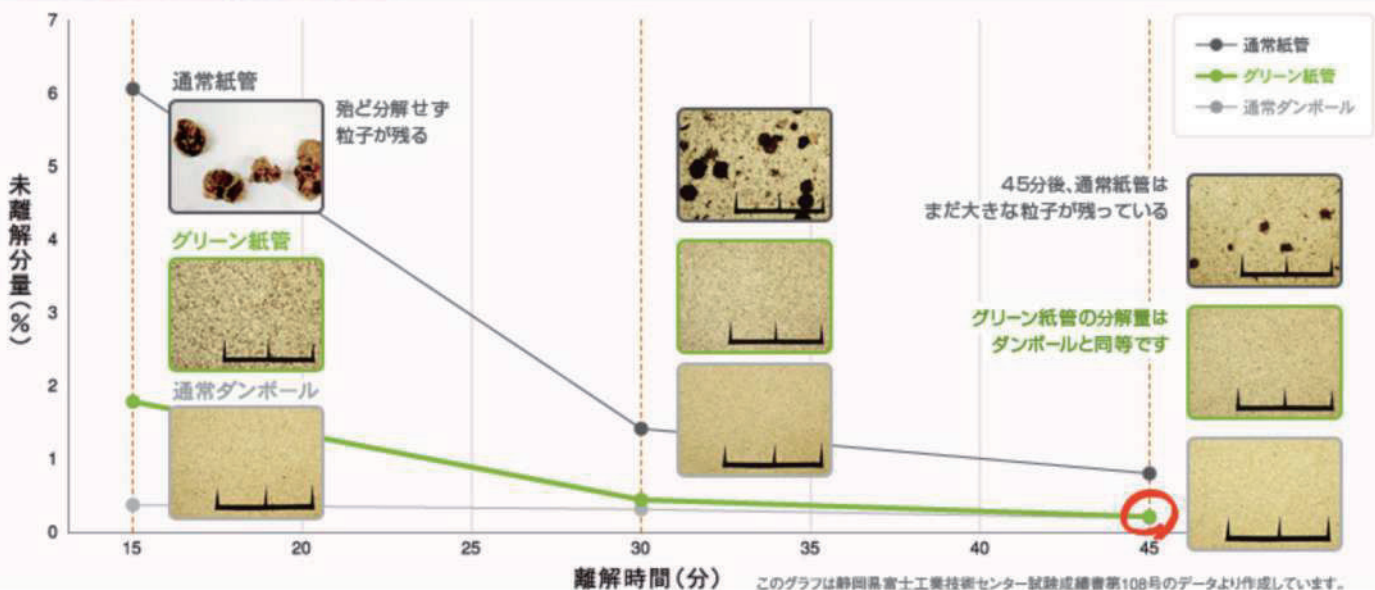
回収サポートも
行います



溶けやすい！優れた離解性

通常紙管との離解性の差は歴然。30分程度の離解後は、ダンボールと同等の離解性です

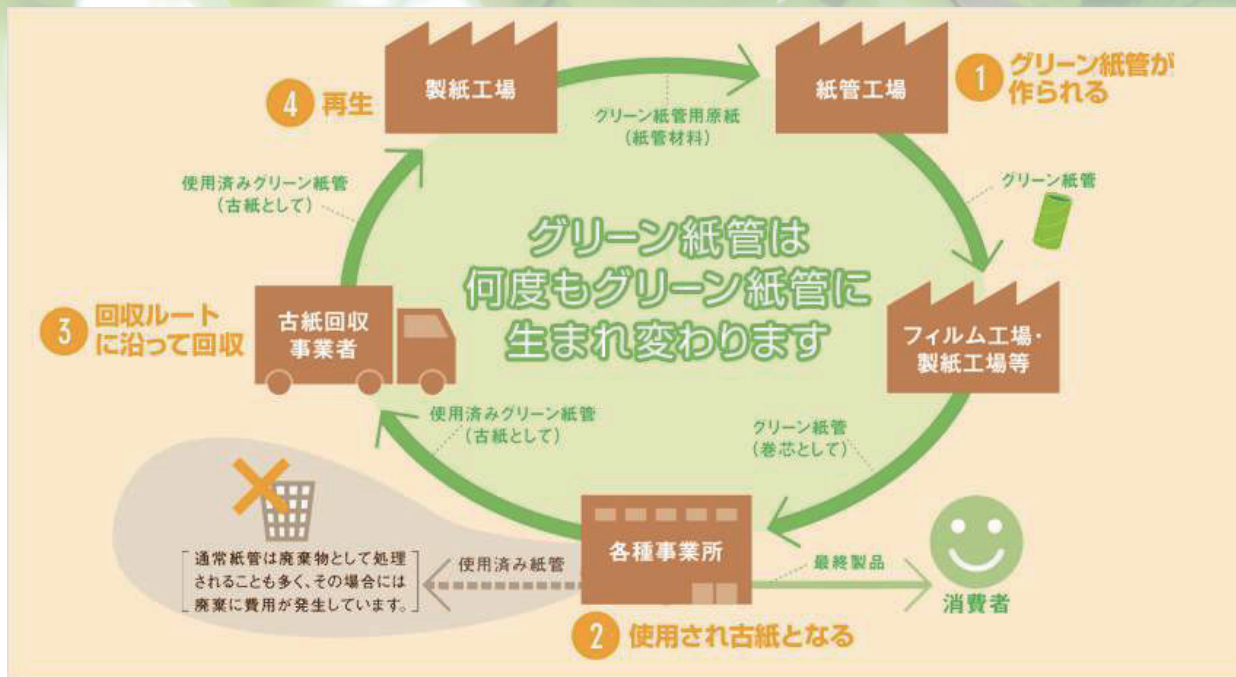
離解時間と未離解分量の関係





何度も再生！何度もリサイクル！

使用済みのグリーン紙管は分別回収されて紙の原料(古紙)として再利用されます。ダンボールや新聞紙が資源として再利用されるのと同じです。



他の紙管と同品質！湿気にも強い！

通常紙管との違いは離解性のみ。

「湿度に弱いのでは？」というイメージがありますが、日米欧での使用実績に加え、理論的にも通常紙管と全く同じ品質です。

紙管としての性能比較

● グリーン紙管 ● 通常紙管

図1：全長変化率



図2：重量変化率



図3：扁平強度変化率



実験片(紙管): 内径3インチ肉厚10t長さ600mm

実験内容: 下図に示す条件下で実験片(紙管)を放置し、(1)~(4)の時点での各測定項目を測定

紙管原紙(紙管の原料)の性能比較

図4：紙管原紙の水分率変化観察



各条件下([1]23℃25%RH、[2]23℃50%RH、[3]23℃88%RH)で24時間放置した厚み0.7mmの紙管原紙の水分率を測定。

参考：給水度の比較(液体の水をどのくらい吸うか)

JIS P 8140「紙及び板紙—給水度試験方法—コップ法」

グリーン紙管用原紙	通常紙管用原紙
Cobb60表:632g/m ²	Cobb120表:33g/m ²

グリーン紙管と通常紙管が湿度に対して全く同じパフォーマンスをする理由は？

通常紙管用原紙には紙管製造工程上の理由から「サイズ剤」が添付されており、液体の水に対して撥水効果が認められる。グリーン紙管用原紙には「サイズ剤」が添加されていない。気体の水分子は十分に小さいため、「サイズ剤」がセルロースへの水分吸着を妨げる効果は期待できず、結果としてグリーン紙管と通常紙管は湿度の変化に対して同じ挙動を示す。



SHINGOSHU CO.,LTD.

〒526-0111

滋賀県長浜市川道町759-3 びわ工業団地内

お問い合わせ

0749-72-8200

お問い合わせ

ecohino01@shingoshu.co.jp



会社HP

特設サイトOPEN! /

新江州グループのすべてが見学できる
バーチャル総合展示場「Vプラザ」



VプラザHP