

Bubble90 節水の概念を変えた超節水ノズル

最大節水率 95%・泡の波で洗うという独自の技術

バブル90の場合、ノズル内部で水道水に空気を混合することによって、水を泡状に変換。さらにその泡の放出量に変化を加えながら、連続的に水泡を放出します。

この独自の技術により、水泡が確実に洗浄物に当たることで汚れを落とし、従来の5%の水量であっても高い洗浄力を発揮。放出される水泡にはほどよい水圧があり、使用感も抜群です。



最大節水率 95%

『バブル90』は水と空気の混合によって水泡となった水を放出します。しかし、水泡をつくり出すプロセスが従来の節水コマや節水蛇口とは全く異なります。『バブル90』は、独自の真空技術によって、水泡をつくるための水そのものを削減。たとえば平均節水率が90%の場合、一般的な蛇口で6分間使う水量を、バブル90を設置すれば60分間で使えることになります。



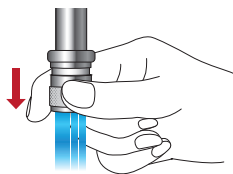
水撃洗浄

『バブル90』の高い洗浄力の秘密は、放出される水泡の量に変化を与え、水泡を汚れに連続して打ち付ける脈動流。滝やマシンガンのように水泡を連続して打ち付けることで、強固な汚れも粉碎。『バブル90』は節水力だけでなく、洗浄力でも世界を驚かせました。

コスト削減

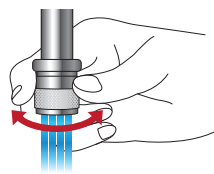
『バブル90』は駅や学校などの公共施設をはじめ、工場や飲食店舗、スーパーマーケット、など様々な場所で高い節水効果を実現しています。導入箇所は、トイレの手洗いや、洗面台、工場の手洗い、厨房のシンクなど。すでに導入された現場から、水道コストの削減に大きく貢献し、高い評価を得ています。

使い手に取って、ほんとうに必要な機能を搭載



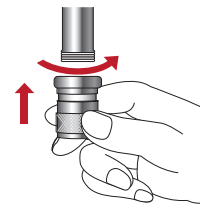
メンテナンス不要

従来の節水製品の修理要因だった、内部の汚れ、サビなどによる目詰りも、独自の「目詰り防止機能」を搭載することでクリアに。本体を軽く引張れば、内部の汚れを水圧で強制的に排出する機構ですので、ユーザーが気になる時にいつでもお手入れすることができます。つまり、設置後のメンテナンスは一切不要です。



自在な水圧・水量調節

回すだけで、瞬時にユーザーの好みの水圧・水量になる「水圧・水量調節機能」を搭載。従来の節水にありがちな「もの足りない使用感」を解消しました。



取り付け簡単

蛇口の形状タイプさえわかれば、誰でも簡単に設置できるバブル90。非対応の蛇口の場合は、取り付け用アダプターや専用パイプを用意。屋内、屋外を問わず、ほとんどの条件下で設置できます。

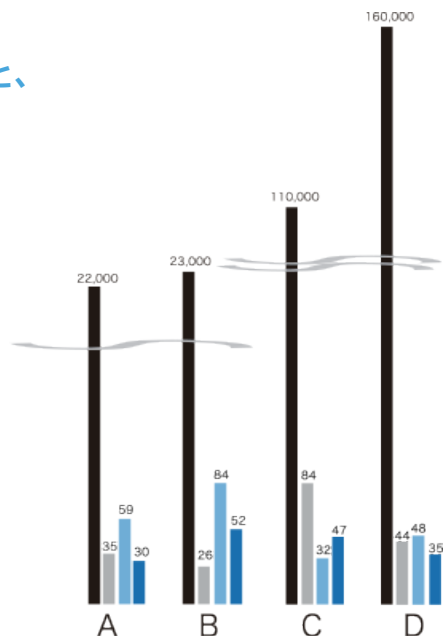
Bubble90 から出るわずか 10% の水流は、 通常蛇口から出る 100% の水流に匹敵する洗浄力があると、 テストで証明されました。

- ・通常ノズルを用いて 10 リットル / 分の水で洗浄した場合
 - ・Bubble90 「BS4」を用いて 1.8 リットル / 分の水で洗浄した場合
 - ・Bubble90 「BS6」を用いて、3 リットル / 分の水で洗浄した場合
- これらの洗浄力にはほとんど差が見られませんでした。

試験日：2015年6月24日～2015年6月30日
試験機関：一般財団法人 北里環境科学センター

被験者	洗浄前	試験条件		
		通常ノズル 10ℓ/分	Bubble90 1.8ℓ/分 3ℓ/分	
A	22,000	35	59	30
B	23,000	26	84	52
C	110,000	84	32	47
D	160,000	44	48	35

各条件の試験菌数 (×1,000CFU / 右手)



Bubble90 ラインナップ



超節水タイプ (BS4)
80~最大 95% 節水

強い油污れや手洗い箇所に。
洗浄のほか、流水解凍にも
適しています。



ノーマルタイプ (BS6)
70~80% 節水

超節水タイプ (BS4) よりも
水量が必要な箇所に。



給湯器対応 (BS10)
50~60% 節水

節水率を下げ、給湯器が反応
するように開発。お湯使用量
の多い箇所で。



ホースタイプ (BSH4)
60~70% 節水

ホースエンドと組み合わせ、
ホースに接続して使用。工場
などの汚れ洗浄に適してい
ます。

※散水ガン、ホースエンドに
取付可能



メタルガン用 1本柱 (BG1)
70% 節水

散水ガンと組み合わせて使用。
床や釜などの洗浄に適してい
ます。手元で止水ができるため、
さらに節水効果が期待できます。



ホースタイプ 1本柱 (BH1)
70% 節水

ホースに接続して使用。
床や釜洗浄に適しています

用途に合わせたパーツを多数ご用意しています！



スワン型パイプ (Ø16mm)
J9: 90mm (高さ)
J15: 150mm (高さ)



強化 S パイプ (Ø16mm)
S30: 300mm
S24: 240mm
S17: 170mm



強化 U パイプ (Ø16mm)
U30: 300mm
U24: 240mm
U17: 170mm



シャワーヘッド (Ø37.5mm)
引き出し式シャワー水栓用
AS-T: 118mm (ボディ)



L型強化フレキシブルパイプ (Ø14mm)
L40: 400mm
L30: 300mm
L24: 240mm



直型強化フレキシブルパイプ (Ø14mm)
C40: 400mm
C30: 300mm



新江州株式会社 エコマテリアル事業部
〒529-1610 滋賀県蒲生郡日野町奥之池 692-3
TEL:0748-53-3504 FAX:0748-36-1622

ご質問・お問い合わせは
営業担当者までお気軽に
お電話ください！

