

# 熱気がこもる工場内を快適にする省エネアイテムをご紹介します！

暑気対策ができ、ランニングコストを削減し、空気循環をよりよくします。夏のお困りごとを解決します。

快適な職場を実現します！



## スポットエアコン



SS-25EH-1

### スポット冷房で省エネ化!

スポットエアコンは局所的な冷房が可能で、全体空調エアコンでは冷気が隅々まで行き渡りにくい現場で作業者を効率よくスポット冷房できます。

首振り機能付、2口、3口タイプ。天井や壁・台上に設置する事ができるシーリングタイプなど取り揃えております。

◀ 持ち運びに便利なポータブルタイプ  
SS-16MXB-1(黒)、SS-16MXW-1(白)

SS-25EH-1

電源：単相100V  
冷房能力：2.2 / 2.5kW (50/60Hz)  
消費電力：0.70 / 0.87kW (50/60Hz)  
風量：強・弱  
運転切替：冷風・送風  
自動首振り装置：なし  
ミニドレンタンク容量：5L  
寸法：390 × 430 × 860 mm  
本体重量：40kg



## 安全性の高い強力工場扇！

全閉型モータ、安全性の高いサーマルプロテクターにより粉塵やミストの多い工場でも安心してご使用頂けます。

サーキュレーターに使用できる1本足タイプ、スペースを有効活用できる壁掛けタイプ、360度対応したロータリータイプなど取り揃えております。



### SF-45VS-1VP2

電源：単相100V  
 ハネ径：45cm  
 最大風速：345 / 390m/min (50/60Hz)  
 最大風量：165 / 186m<sup>3</sup>/min (50/60Hz)  
 消費電力：120 / 160W (50/60Hz)  
 風量調節：強・中・弱  
 首振り角度：左右75°  
 寸法：840 × 725 × 1170~1280mm  
 本体重量：11kg

## 送排風機



## 到達距離 80mの大風量！

工場や倉庫等の送風・循環・換気を行い、暑気対策に抜群の効果を発揮する大風量タイプの送排風機。大風量ながら新設計のケーシングによって従来機の風量まま低騒音化と省エネ化を実現しました。ハネ径600、500、400のどでか・こでかシリーズだけでなく、梁を利用して天井にもできるLAシリーズ、取り回しに優れたポータブル型、危険な場所でも使用できる防爆型など取り揃えております。

### SJF-T704A

電源：3相200V  
 ハネ径：700cm  
 ハネ材質：アルミダイカスト  
 最大風速：723 / 877m/min (50/60Hz)  
 消費電力：1515 / 2485W (50/60Hz)  
 騒音レベル：77 / 83dB  
 寸法：1161 × 755 × 1314 mm  
 本体重量：107kg  
 風向調整：俯仰角180度

## 快適な職場環境を実現します！

### 見て納得！『流体シミュレーション』

製品導入時の効果を分かりやすく「見える化」し、工場の省エネ化や電気料金のコスト削減へ繋がるお客様の職場環境改善の具体的な提案を行います。

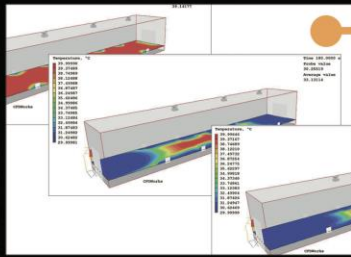
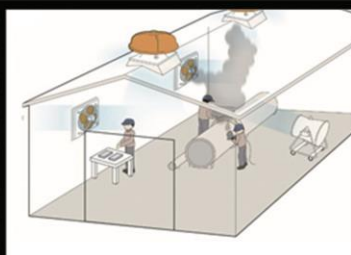
#### ① 現場を見てシミュレーションします。

「空気が滞留し熱気がこもる」  
 「煙や臭いが充満しているため職場環境が悪い」

などの過酷な環境にはシミュレーションを用いた換気扇の導入が効果的です。

#### ② 職場環境改善の具体的な提案を行います。

シミュレーションを活用する事で、機器の設置場所や能力を正確に検証し、効果を最大化できる環境を作ります。シミュレーション結果の静止画による温度変化の説明や、動画による空気の流れを案内致します。これにより製品の導入後のイメージを掴んでいただき、ご検討していただきやすくなります。



ご質問・お問い合わせは  
 営業担当者までお気軽に  
 お電話ください！



新江州株式会社 エコマテリアル事業ユニット  
 〒529-1610 滋賀県蒲生郡日野町奥之池 692-3  
 TEL:0748-53-3504 FAX:0748-36-1622